



ROTOGI.

COSTRUZIONI MECCANICHE

LA TRADIZIONE DEL PASSATO PROIETTATA NEL FUTURO

La **ROTOGI**, nata nel 1981 - ma esistente come azienda fin dal 1949 con i nomi di **Duranti & C.** prima e **Secchiaroli Archimede** poi - progetta e costruisce Generatori di calore a fluido diatermico, nonché Produttori di vapore e Scambiatori di calore. Anche se con differenti denominazioni societarie, identiche sono rimaste la passione e la tenacia che caratterizzano gli eredi ed i successori alla guida dell'azienda.

La fedeltà ad uno stile aziendale, sempre rivolto all'innovazione tecnologica, ha portato nel corso degli anni la **ROTOGI** ad una crescita costante, con radici ben salde in terra picena, ma con sviluppo nell'intera penisola e lo sguardo rivolto all'Europa del Terzo Millennio.

Per la realizzazione di ogni lavoro commissionato vengono impiegate la stessa cura e le stesse risorse umane, tecniche e professionali di sempre: solo così la **ROTOGI** riesce a realizzare impianti davvero unici, nel pieno rispetto di tutte le norme di prevenzione antinfortunistica e di protezione dell'ambiente, salvaguardando così la qualità della vita collettiva.

Unica è anche la scelta delle materie prime necessarie alla costruzione degli impianti; inoltre ogni singolo pezzo è rigorosamente sottoposto, prima di essere utilizzato, a rigidi controlli e a scrupolosi collaudi.

Come in tutti i gruppi vincenti, anche alla **ROTOGI** è fondamentale il "gioco di squadra"; le affiatate maestranze, mosse da una forte motivazione nei singoli individui, operano infatti in modo sinergico ed efficace per ottenere l'unico risultato al quale aspirano tutti i committenti: **un prodotto efficiente, funzionale e di qualità.**





I vecchi Generatori di vapore degli anni Cinquanta

GENERATORI DI CALORE A FLUIDO DIATERMICO - Tipo PT / Serie E-SE-S

Il generatore di calore, in esecuzione orizzontale, è realizzato interamente in tubo di qualità, sagomato ed assemblato a formare ampia camera di combustione e successivi fasci a convezione.

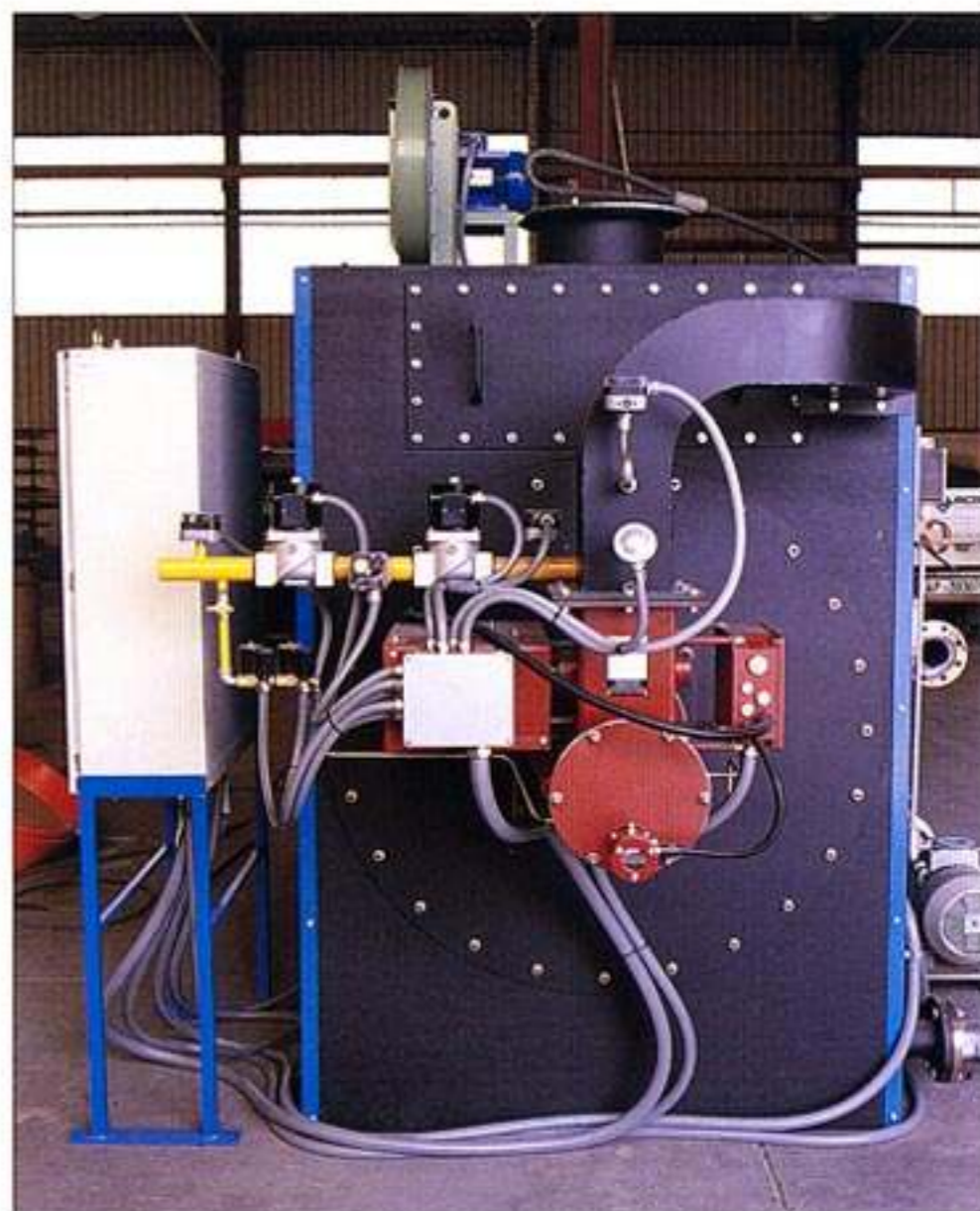
Le spire multiple di cui è costituito il corpo caldaia sono bilanciate idraulicamente, in modo da assicurare la giusta velocità di circolazione in ogni parte della struttura tubolare. Controlli qualitativi su materiali, saldature e procedimenti di assemblaggio, nonché prove idrauliche ad alta pressione, assicurano una elevata qualità ed affidabilità del prodotto.

L'assenza di refrattario esposto alla fiamma, i bassi carichi termici specifici adottati, assicurano una lunghissima durata della carica di olio, l'assenza di fenomeni di cracking ed una trascurabile inerzia termica in caso di arresto accidentale delle pompe di circolazione.

Il fascio tubolare così concepito è inserito in una robusta struttura di contenimento realizzata in profili metallici, isolati termicamente con materiali leggeri esenti da amianto e chiusa con pannelli modulari smontabili.

Il generatore di calore è dotato di serie di un preriscaldatore di aria comburente del tipo a tubi da fumo, con aria in controcorrente, di notevole efficienza e basse perdite di carico nei circuiti.

Con l'installazione dei preriscaldatori di aria comburente, i rendimenti termici dei nostri generatori sono di norma superiori al 93%.



Generatore di calore PT 800 SE in esecuzione monoblocco



Generatore di calore PT 8000 E

TIPO GENERATORE

PT 200 S	PT 800 E
PT 400 S	PT 1000 E
PT 600 S	PT 1500 E
PT 800 S	PT 2000 E
PT 1000 S	PT 2500 E
PT 1500 S	PT 3000 E
	PT 3500 E
	PT 4000 E
	PT 5000 E
PT 800 SE	PT 6000 E
PT 1000 SE	PT 8000 E
PT 1200 SE	PT 10000 E
PT 1500 SE	PT 12000 E



ROTOGI

GENERATORI DI CALORE A FLUIDO DIATERMICO - Tipo PT / Serie E-SE-S



Generatore di calore PT 400 S

CARATTERISTICHE:

- Temperatura di regime in fase liquida fino a 350° C;
- Rendimenti termici superiori al 93%;
- Combustibili liquidi e gassosi;
- Potenzialità da 200.000 Kcal/h a 12.000.000 Kcal/h;
- Sistemi di espansione del fluido atmosferici o pressurizzati;
- Forniture in esecuzione monoblocco, con accessori di regolazione e sicurezza, pompe di circolazione del fluido, tubazioni di raccordo con valvole di intercettazione e quadro elettrico di comando (impianti chiavi in mano);
- A richiesta generatori per combustibili solidi (legno, sansa esausta e simili).



Generatore di calore PT 800 SE in esecuzione monoblocco



Particolare di un Generatore di calore PT 3000 E con accessori



Generatore di calore PT 800 SE in esecuzione monoblocco



Generatore di calore PT 1000 SE

PRODUTTORI DI VAPORE A CALORE INDIRECTO - Tipo GV

Il produttore, realizzato a collaudo I.S.P.E.S.L., è orizzontale con fascio tubiero a "U" estraibile in acciaio inox ASTM TP 304/316L, mandrinato su piastra tubiera in acciaio, fasciame e fondi in Fe 410 KW, pressioni di bollo 12/15/20 bar, produzione di vapore da 1.000 a 14.000 Kg/h.

I produttori di vapore sono progettati per erogare la massima produzione con temperature del fluido primario (olio diatermico) di 250/260° C in ingresso e salto termico di 25/30° C, al fine di non utilizzare il fluido riscaldante ai suoi limiti massimi, che variano a seconda dei tipi di olii minerali da 300 a 320° C, garantendo così una lunghissima durata della carica di olio, un sensibile miglioramento dei rendimenti globali e minore stress degli accessori (pompe di circolazione, valvole, tubazioni di collegamento).

Il fascio tubiero estraibile in acciaio inox 304 o 316L (in funzione della qualità dell'acqua di alimento), dà un'ottima garanzia di durata della superficie di scambio termico.

Il produttore, completo di tutti gli attacchi necessari (portina passo d'uomo, isolamento termico in lana minerale ad alta densità con lamierino di finitura), è montato su basamento metallico, in esecuzione monoblocco con tutti gli accessori a norme I.S.P.E.S.L.



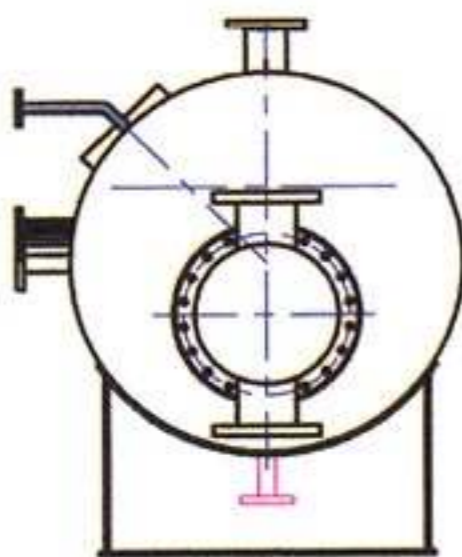
Fase di lavorazione di un Produttore di vapore



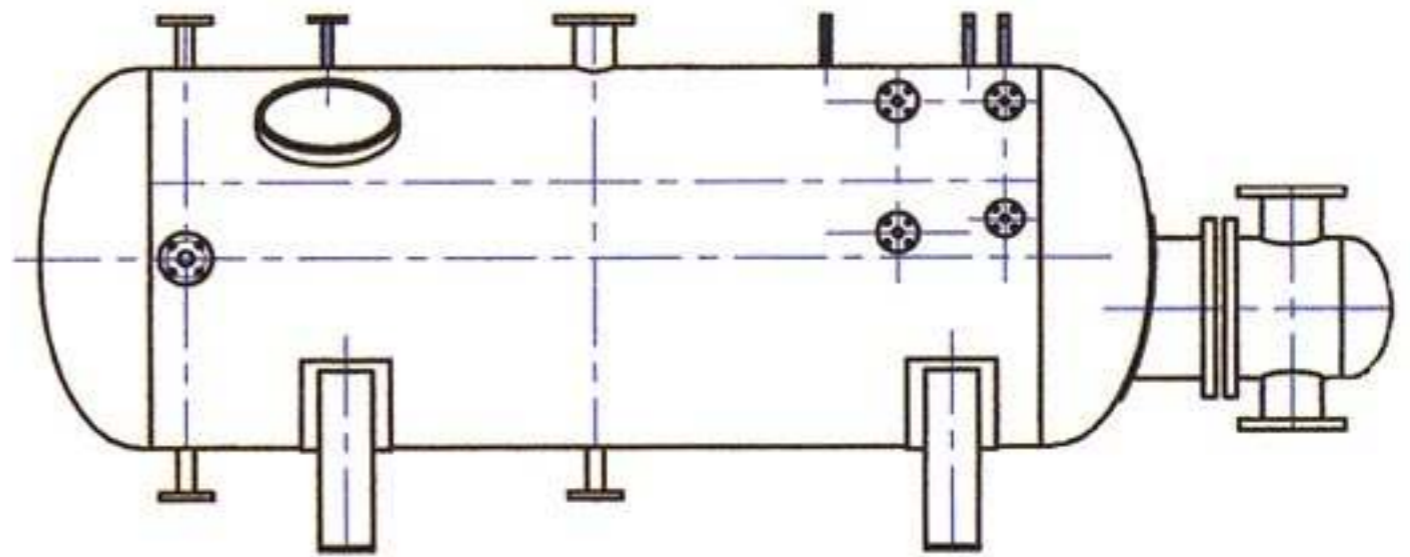
Produttore di vapore GV 2000/15 per vapore sterile



Generatore PT 3000 E e Produttore GV 5000/15



Disegno base di un Produttore di vapore a calore indiretto



PRODUTTORI DI VAPORE A CALORE INDIRECTO - Tipo GV

TIPO GENERATORE	
GV	500 / 12-15-18
GV	1000 / 12-15-18
GV	1500 / 12-15-18
GV	2000 / 12-15-18
GV	2500 / 12-15-18
GV	3000 / 12-15-18
GV	4000 / 12-15-18
GV	5000 / 12-15-18
GV	6000 / 12-15-18
GV	8000 / 12-15-18
GV	10000 / 12-15-18
GV	12000 / 12-15-18
GV	16000 / 12-15-18

CARATTERISTICHE:

- Corpo cilindrico con fondi ellittici in Fe 410 KW o in ASTM A 240 TP 304 o 316;
- Fascio tubiero in Fe 35.2 o ASTM A 249 TP 304 o 316 (altri materiali a richiesta a seconda delle necessità);
- Produzione di vapore da 500 a 20.000 kg/h;
- Pressione di bollo da 6 a 25 bar.



Produttore di vapore GV 8000/12 in esecuzione monoblocco



Fase di montaggio di un gruppo per produzione di vapore a calore indiretto composto da due PT 3000 E e due GV 5000/15

SCAMBIATORI DI CALORE

Scambiatori di calore per riscaldamento e raffreddamento ad uso industriale, progettati e realizzati su commessa per i fluidi di processo richiesti.



Scambiatore di calore SC 600/3000



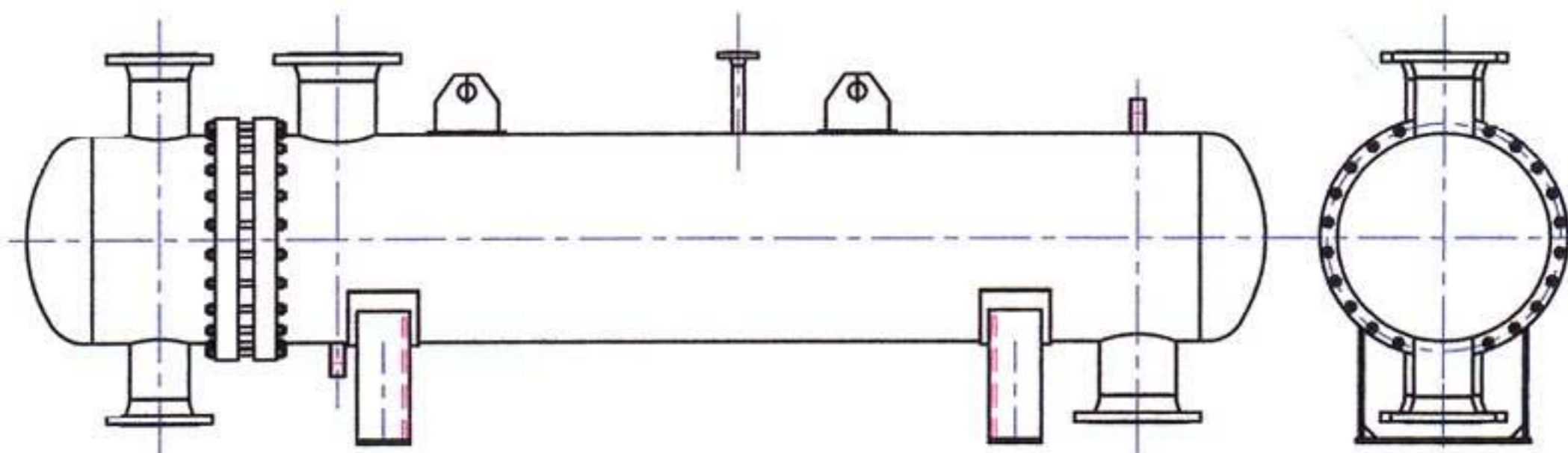
Fascio tubiero in costruzione



Fascio tubiero in costruzione



Scambiatori di calore in esecuzione monoblocco



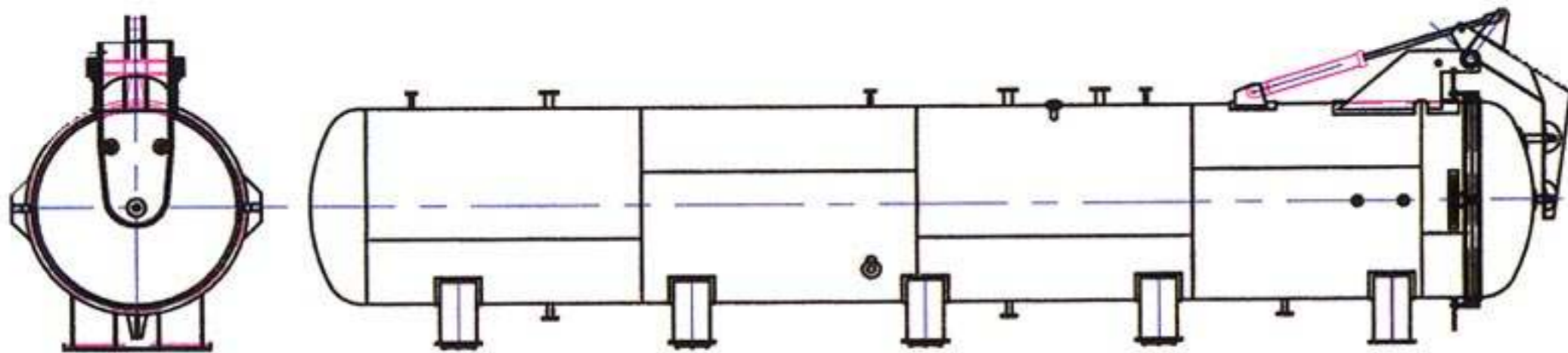
Disegno base di uno Scambiatore di calore

AUTOCLAVI PER CICLI DI PROCESSO INDUSTRIALE

Autoclavi con portello (o portelli) apribile, per processi industriali a caldo in pressione per lavorazioni di gomma, alimentari, etc. Esecuzioni monoblocco con automatismi di apertura e chiusura portelli, software personalizzati per esecuzione di cicli di lavorazione programmati.

CARATTERISTICHE:

- Esecuzione orizzontale o verticale;
- Diametro da 600 mm a 2.800 mm;
- Lunghezza da 1.000 mm a 15.000 mm;
- Collaudo I.S.P.E.S.L.;
- Pressione di bollo da 6 a 25 bar.



Disegno base di un'Autoclave per vulcanizzazione tubi in gomma



Autoclave isolata termicamente pronta per la spedizione

DEGASATORI FISICI, ATMOSFERICI O IN PRESSIONE

DEGASATORI ATMOSFERICI o in pressione
per condizionamento acqua di alimento caldaia,
in esecuzione orizzontale o verticale,
con torretta degasante smontabile.

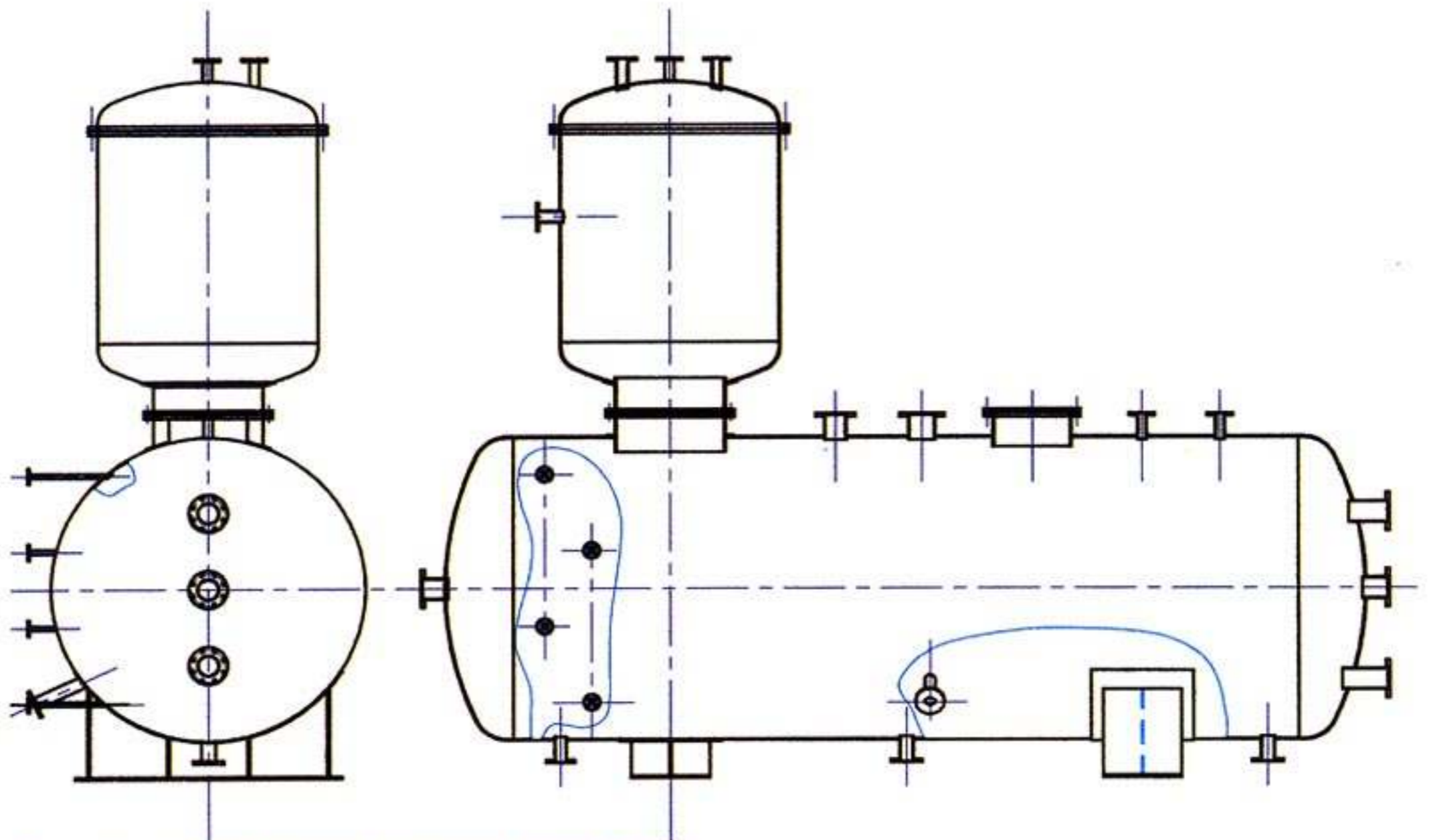
CARATTERISTICHE:

- Capacità da 2 a 20 mc;
- Portata acqua di processo da 1 a 20 mc/h;
- Collaudo I.S.P.E.S.L.;
- Pressione di bollo 5 bar;
- Esecuzioni particolari a richiesta.

ACCUMULATORI DI VAPORE

Necessari in presenza di fluttuazioni
nei consumi di vapore ad uso Tecnologico,
in esecuzione orizzontale o verticale,
completi di accessori di regolazione
e sicurezza, isolamento termico,
quadro elettrico di comando.

- Collaudo I.S.P.E.S.L.



Disegno base di un Degasatore per acqua di alimento caldaia



Degasatore in fase
di montaggio



ROTOGI
COSTRUZIONI MECCANICHE

Via dell'Industria, 40
63033 Centobuchi di Monteprandone (AP)
Tel. (+39) 0735.701004 - Fax (+39) 0735.703651
www.rotogi.it - e-mail: info@rotogi.it